

Telepítési útmutató a SMART Senteo SP4 szoftverhez

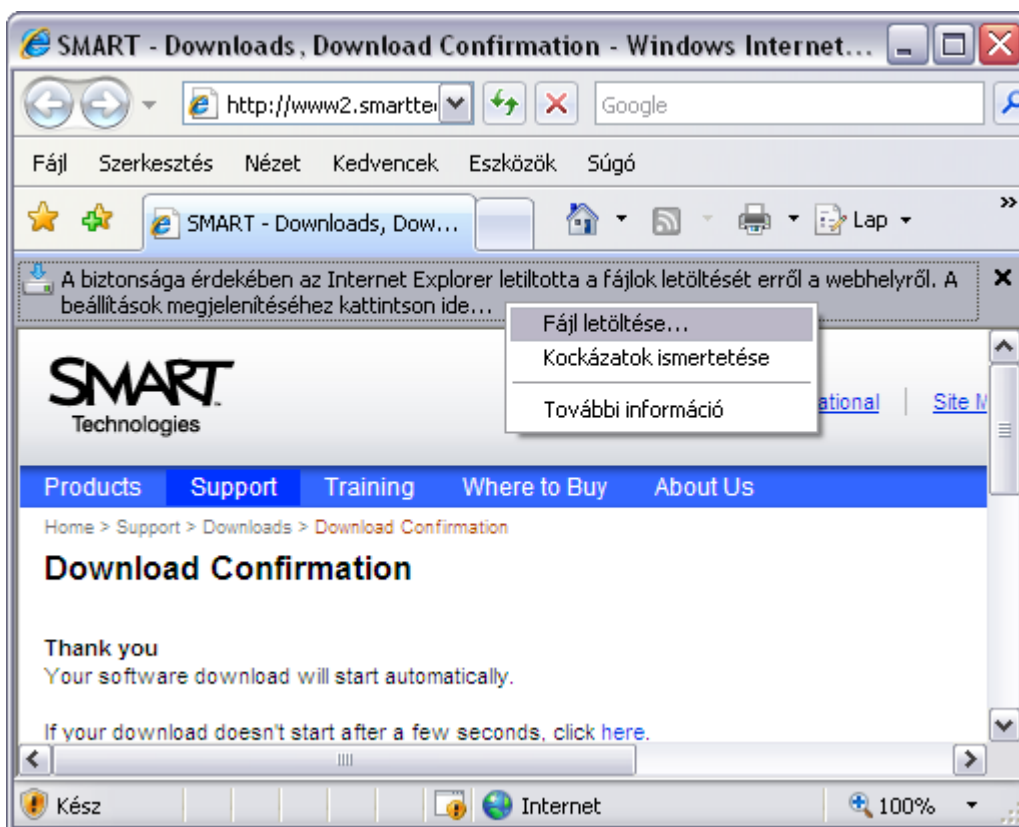
Tisztelt Felhasználó!

Ezt a dokumentációt abból a célból hoztuk létre, hogy segítse Önt a telepítés során. Kövesse az alábbi lépéseket, és a telepítés végére a *SMART Senteo interaktív feleltető- és szavazórendszer* megfelelő működéséhez szükséges szoftver a számítógépére kerül. Amennyiben a telepítés során problémája lépne fel, kérjük lépjen kapcsolatba velünk a 06-1/247-4999-es telefonszámon, vagy a support@lsk.hu e-mail címen.

Üdvözlettel:

SMART interaktív tábla divízió

1.) Töltse le a SMART Senteo SP4 szoftvert a <http://www.lsk.hu/smart/edu/letoltes/senteo.html> weboldalról a *Letöltés* gombra kattintva. Ekkor egy kis ablak jelenik meg, ahol engedélyezni kell az aktív tartalmak letöltését a számítógépére. Kattintson „A biztonsága érdekében az Internet Explorer letiltotta a fájlok letöltését erről a webhelyről. A beállítások megjelenítéséhez kattintson ide...” előugró címkére, és ott válassza ki a *Fájl letöltése* menüpontot.



1. ábra. Az aktív tartalmak letöltésének engedélyezése

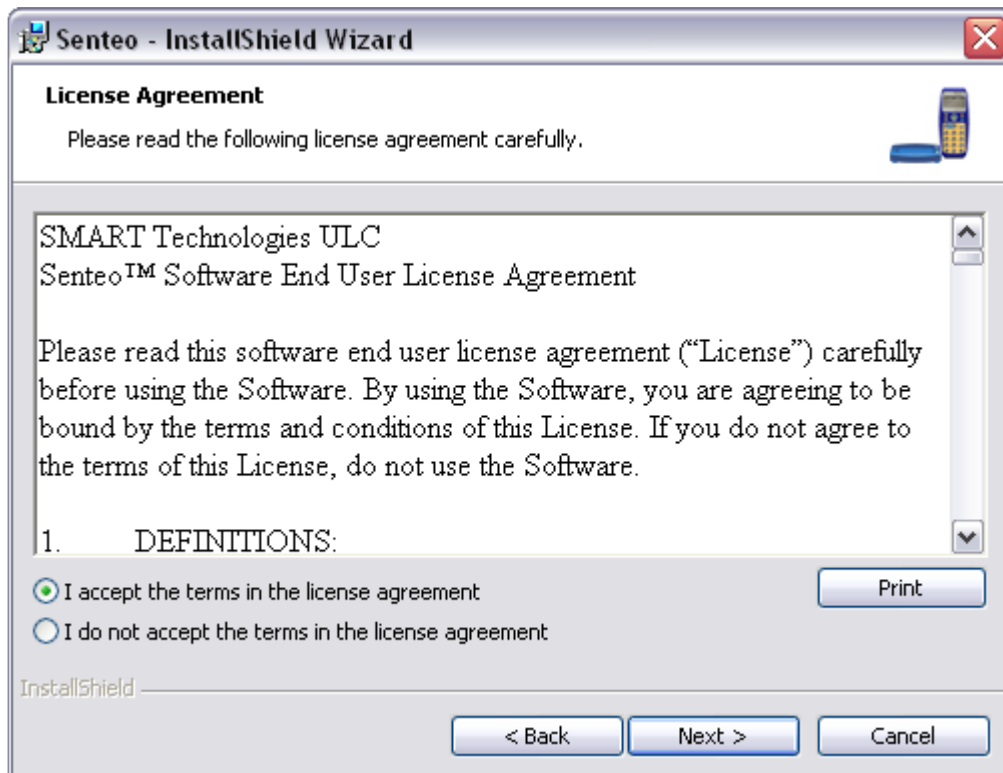
2.) Indítsa el dupla kattintással a letöltött telepítő programot. Egy biztonsági figyelmeztető ablak jelenik meg, amely megkérdezi, hogy futtatni szeretné-e a fájlt. A SMART Technologies Inc. által kifejlesztett szoftvereket mindig biztonsággal telepítheti a számítógépére.



3.) Üdvözlí Önt a telepítő varázsló, amely végigvezeti Önt a telepítés során. Kattintson a *Next >* gombra a telepítés megkezdéséhez



4.) A telepítés folytatásához el kell fogadni a Végfelhasználói Szoftverlicenc Szerződést. Ehhez az „I accept the terms in the licence agreement” lehetőséget válasszuk ki. A folytatáshoz kattintson a *Next >* gombra.



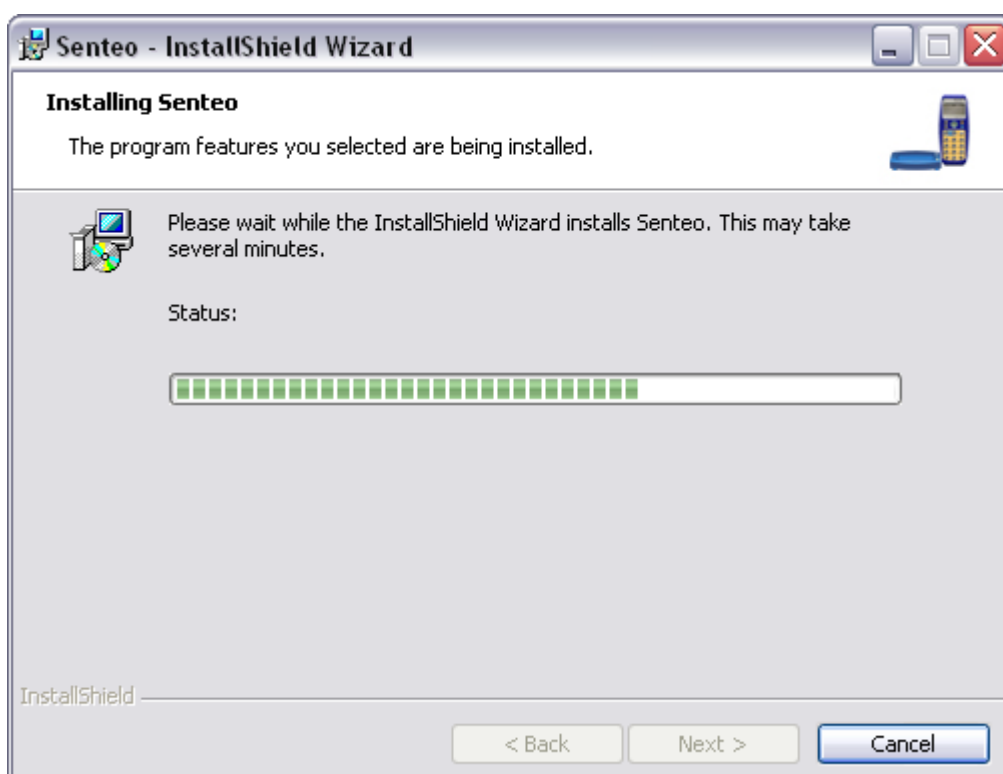
5.) A telepítő varázsló felajánlja a szoftver telepítési helyét. Az elérési útvonal módosítását csak gyakorlott felhasználóknak ajánljuk. Kattintson a *Next >* gombra a folytatáshoz.



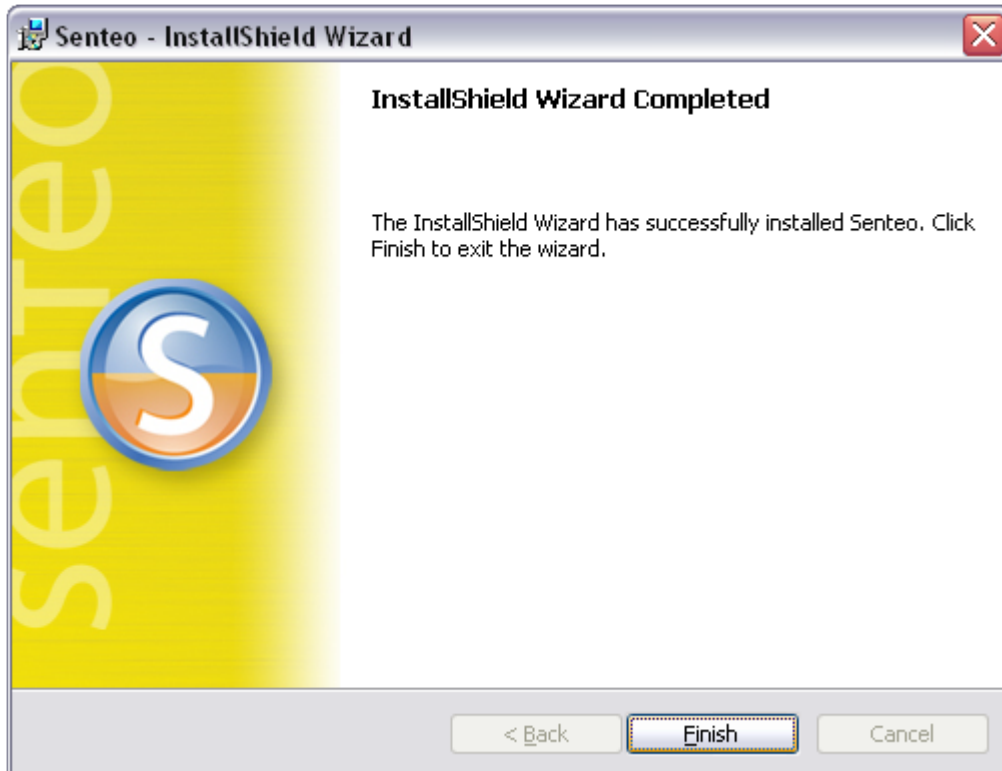
6.) Minden paramétert sikeresen beállítottunk a telepítéshez, így az *Install* gombra kattintva elindíthatjuk a telepítés. A *< Back* gombra kattintva tudjuk módosítani a korábbi beállításainkat .



7.) A telepítés pár percig is eltarthat a számítógépe hardverkonfigurációjától függően.

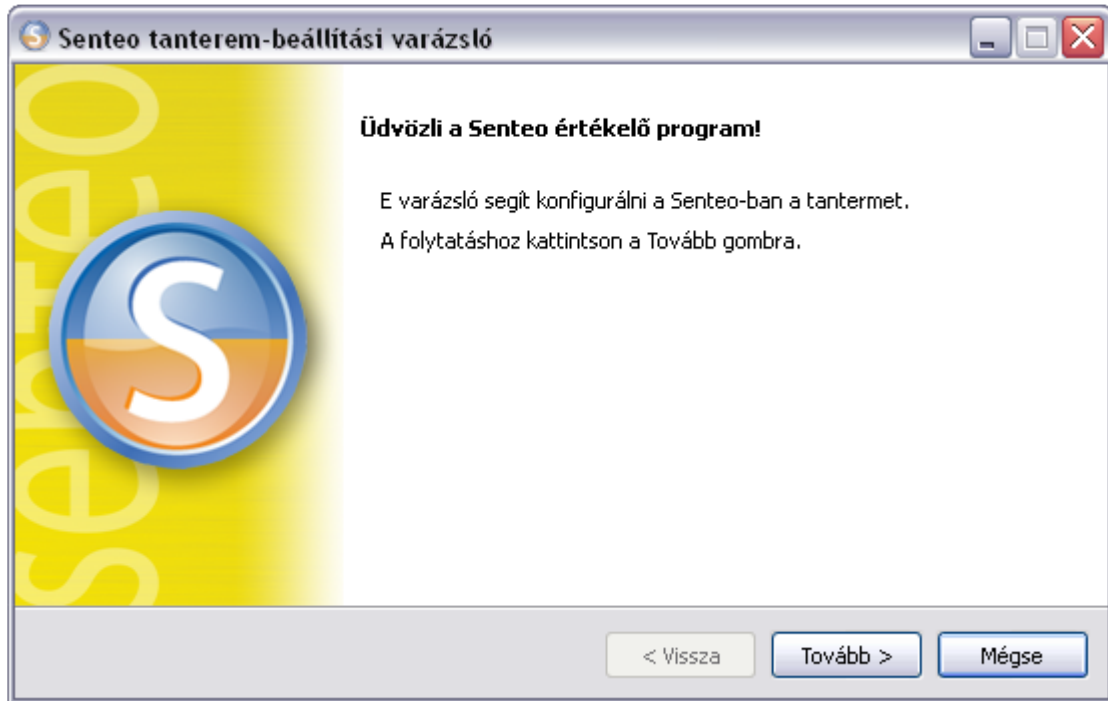


8.) Miután minden szükséges összetevő telepítésre került a számítógépére a *Finish* gombra kattintva tudja bezárni a telepítő varázslót.

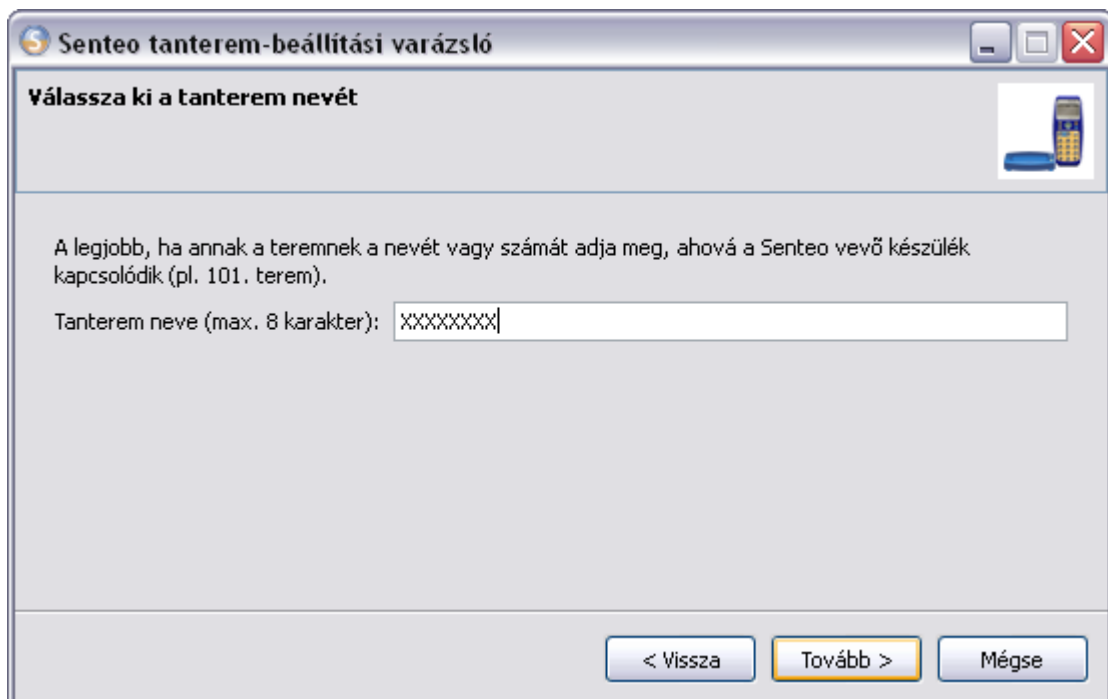


Gratulálunk! Sikeresen telepítette a SMART Board interaktív táblához kapcsolódó *SMART Senteo interaktív feleltető- és szavazórendszer* értékelő szoftverét. A szoftver nyelve a telepítést követően automatikusan átvált magyarra. Az első használat előtt be kell állítania a tanterem paramétereit, melyet a következő oldalakon részletezünk.

1.) A tanterem-beállítási varázsló automatikusan elindul az első használat előtt. A *Tovább >* gombra kattintva folytathatja a beállítást.



2.) Adja meg annak a tanteremnek az azonosítóját, ahol használni fogja a *Senteo interaktív feleltető- és szavazórendszert*, majd kattintson a *Tovább >* gombra. A tanterem neve a későbbiekben megváltoztatható!



3.) Sikeresen beállította a tanterem nevét, most már használatba veheti a *Senteo interaktív felettető- és szavazórendszert*. Ha a *Vevő készülékek bekapcsolása* jelölőnégyzetet kipipálja, akkor a szavazóegységek automatikusan bekapcsolnak.

